

# OBIETTIVO DEL CONVEGNO

L'espressività fenotipica dei Disturbi dello Spettro Autistico (ASD), oltre che presentare una grande varietà, può subire nel tempo importanti variazioni. Ciò è tanto più vero nel periodo adolescenziale, età paradigmaticamente di trasformazione.

Nei soggetti Autistici ad Alto Funzionamento o con Sindrome di Asperger, i cambiamenti possono essere tali da spostare il quadro clinico verso una zona di confine con altri quadri psicopatologici (Disturbi di Personalità, Disturbi Depressivi, Disturbo Ossessivo Compulsivo...) sollevando dubbi sulla diagnosi unica e, talvolta, sulla stessa diagnosi primaria.

La giornata intende proporre una riflessione e un approfondimento su questi aspetti, sottolineando ancora una volta la complessità cui siamo chiamati a confrontarci quando trattiamo di Disturbi dello Spettro Autistico.

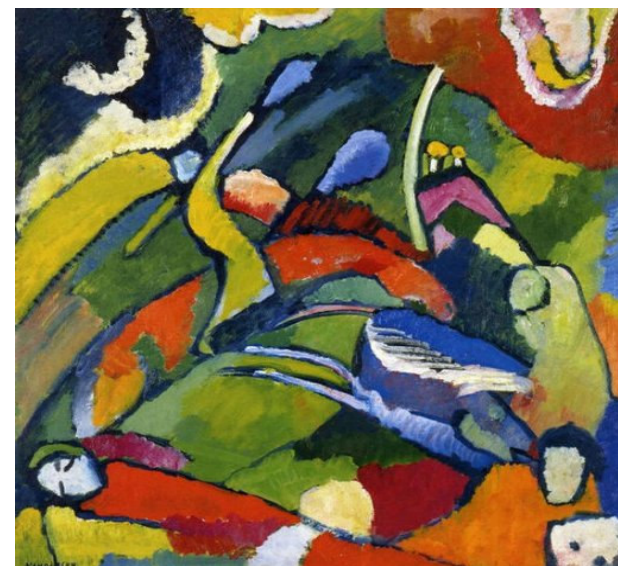
# INFORMAZIONI GENERALI

Dipartimento Assistenziale Integrato  
Salute Mentale Dipendenze Patologiche

U.O.C. Neuropsichiatria dell'Infanzia e dell'Adolescenza  
Centro per la Diagnosi, la Cura e lo Studio dei Disturbi  
della Comunicazione e della Socializzazione

## CONVEGNO

**L'adolescente  
con Sindrome di Asperger  
e Autismo ad Alto Funzionamento:  
comorbidità psichiatrica  
e diagnosi differenziale**



### ECM:

**Sono stati richiesti i crediti ECM per Medici e Psicologi**

### Responsabile scientifico:

**Anna Isa Decembrino**

### Tutor dell'evento:

**Marta Godio**

### Per informazioni ed iscrizioni:

**Marta Godio**

**[mgodio@ausl.pr.it](mailto:mgodio@ausl.pr.it)**

**0521/393782**

### Silvia Stefanini

**[sstefanini@ausl.pr.it](mailto:sstefanini@ausl.pr.it)**

**0521/393732**

**Centro per la Diagnosi, la Cura e lo Studio dei Disturbi  
della Comunicazione e della Socializzazione**

**Via La Spezia, 147 - Parma**

**Tel. 0521393700**

**Fax 0521988293**

### Con il patrocinio di:



Associazione  
Bambini e Autismo  
Onlus Parma

### In attesa del patrocinio di:

Comune di Parma, Ordine dei Medici Chirurghi e degli  
Odontoiatri della Provincia di Parma, Associazione Angsa  
Parma

**23 novembre 2012**

**Sala Convegni Assistenza Pubblica**

**V.le Gorizia, 2/A - PARMA**

## Mattino

### Modera: Anna Isa Decembrino

8.30 Registrazione dei partecipanti

9.00 Saluti delle Autorità

**Pietro Pellegrini**, Direttore DAI SM/DP Ausl Parma

**Leonardo Fogassi**, Professore Dipartimento Neuroscienze Università di Parma

**Benedetta Squarcia**, Responsabile Servizio Politiche per Disabili Comune di Parma

**Angela Volta**, Presidente ANGSA di Parma

**Cristiana Torricella**, Presidente Associazione Bambini e Autismo Parma

9.30 Andamento epidemiologico dei Disturbi dello Spettro Autistico

**Franco Nardocci**

10.15 Il fenotipo autistico in Adolescenza: continuità e discontinuità; la stabilità diagnostica

**Roberto Militerni**

11.15 Coffee-break

11.30 Comorbidità psichiatrica e diagnosi differenziale

**Roberto Militerni**

12.30 Un'esperienza terapeutica di gruppo  
**Equipe del Centro per la Diagnosi, la Cura e lo Studio dei Disturbi della Comunicazione e della Socializzazione**

13.30 Pausa Pranzo

## Pomeriggio

### Modera: Pietro Pellegrini

14.30 Esperienze dei genitori e dei ragazzi. Video ed interviste

**Equipe del Centro per la Diagnosi, la Cura e lo Studio dei Disturbi della Comunicazione e della Socializzazione**

16.00 Tavola Rotonda: genitori, Istituzioni, professionisti si confrontano

17.00 Discussione plenaria

18.00 Conclusioni  
**Ettore Brianti**, Direttore sanitario AUSL di Parma

**Anna Isa Decembrino** - Neuropsichiatra Responsabile Centro per la Diagnosi, la Cura e lo Studio dei Disturbi della Comunicazione e della Socializzazione Ausl di Parma

**Roberto Militerni** - Professore Ordinario di Neuropsichiatria Seconda Università di Napoli; Primario del Servizio di Neuropsichiatria Infantile Azienda Ospedaliera "San Sebastiano" Caserta; Componente del Consiglio Direttivo della Società Italiana di Neuropsichiatria dell'Infanzia e dell'Adolescenza (SINPIA); Socio fondatore della Società Italiana per la Ricerca e la Formazione sull'Autismo (SIRFA)

**Franco Nardocci** - Medico specialista in Clinica delle Malattie Nervose e Mentali e in Neuropsichiatria Infantile; Coordinatore "Tavolo nazionale Autismo" istituito dal Ministero della Salute; Presidente della Società Italiana Neuropsichiatria dell'Infanzia e dell'Adolescenza (SINPIA); coordinatore del Programma Autismo Regione Emilia-Romagna

**Pietro Pellegrini** - Medico psichiatra Direttore del Dipartimento Assistenziale Integrato Salute Mentale Dipendenze Patologiche Ausl Parma

**Equipe del Centro per la Diagnosi, la Cura e lo Studio dei Disturbi della Comunicazione e della Socializzazione:**

**Anna Isa Dicembrino** Dirigente medico NPI - AUSL

**Marta Godio** Dirigente psicologo - AUSL

**Silvia Stefanini** Dirigente psicologo - AUSL

**Maria Grazia Gandolfi** Terapista della Riabilitazione - AUSL

**Sonia Boria** Psicologa - Università di Parma

**Elena Pattini** Psicologa - Università di Parma

**Vania Veroni** Psicologa - Università di Parma